



P600<sup>T</sup> | 60 CV  
P750<sup>T</sup> | 75 CV

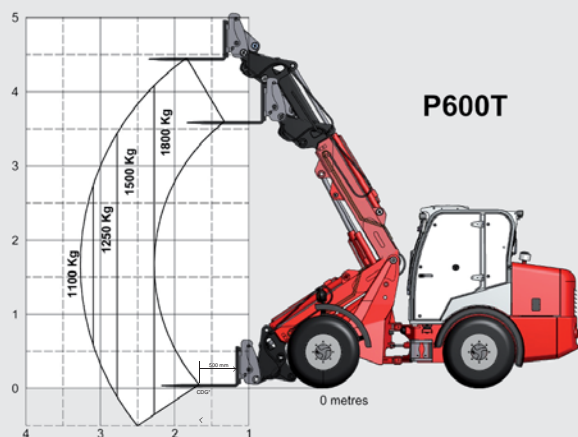


# DONNÉES TECHNIQUES

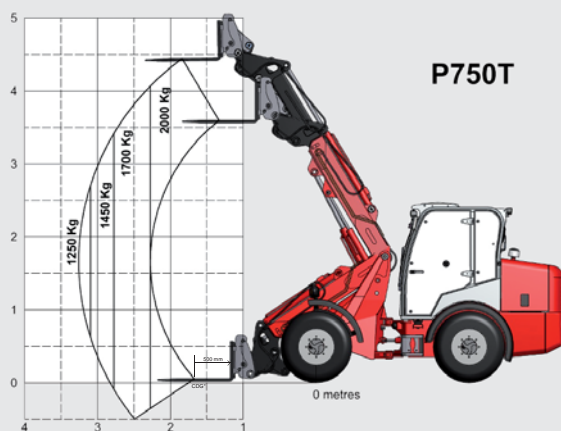
	<b>P600<sup>T</sup></b>	<b>P750<sup>T</sup></b>
<b>Type/Marque de moteur :</b>	C2.2T CATERPILLAR®	C3.4T CATERPILLAR®
<b>Puissance à 3000 tr/min :</b>	44,5 kw (60 ch)	55,4 kw (75 ch)
<b>Cylindrée :</b>	2,216 L	3,4 L
<b>Homologation :</b>	Tier 4 Final, stage III B	Tier 4 Final, stage III B
<b>Tension - Batterie :</b>	12V - 70Ah	12V - 100Ah
<b>Vitesse :</b>	0/25 km/h	0/25 km/h
<b>Capacités réservoirs :</b>	Huile 60 L - Gazole 65 L	Huile 60 L - Gazole 65 L
<b>Pression hydrostatique à régime max :</b>	420 bar	420 bar
<b>Hydraulique de travail</b>		
<b>Débit/Pression régime max :</b>	89 L/min / 200 bar	89 L/min / 200 bar
<b>Pneumatiques :</b>	500/45 x 20 (N-50)	500/45 x 20 (N-50)
<b>Poids sans accessoire :</b>	5200 kg	5350 kg
<b>Force de traction :</b>	3200 daN	3400 daN
<b>Charge de basculement en ligne avec fourches (CDG* 500 mm) :</b>	2990 kg	3080 kg
<b>Charge de basculement articulé avec fourches (CDG* 500 mm) :</b>	2250 kg	2350 kg

Données et photographies non contractuelles. La société se réserve le droit de modifier sans préavis les spécifications de ses machines.

\* Centre de gravité



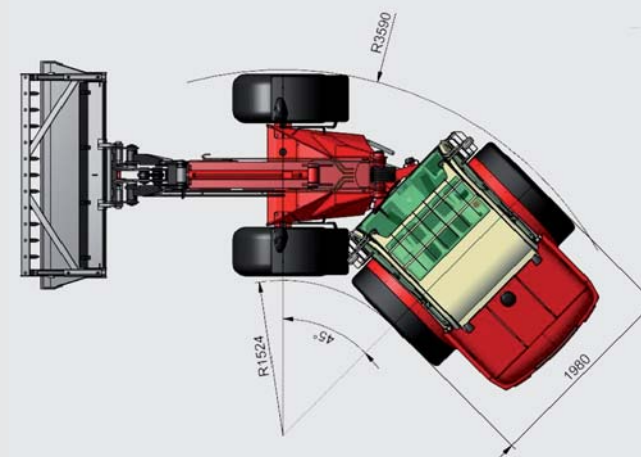
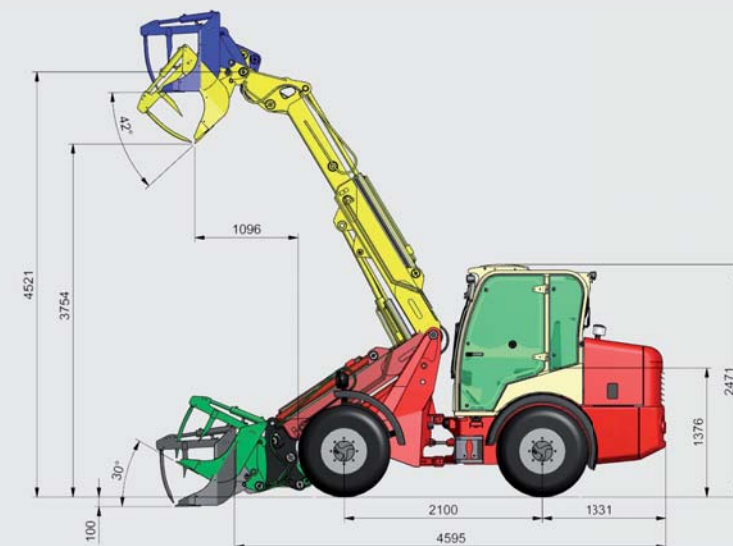
**P600T**



**P750T**

Capacité de charge nominale sur terrain accidenté (60% de charge de basculement)

# DIMENSIONS



ZI DE LAVALLOT - B.P. 21 - 29490 GUIPAVAS  
**TÉL. : 02 98 344 100 - FAX : 02 98 344 120**

Courriel : [info@pichonindustries.com](mailto:info@pichonindustries.com)